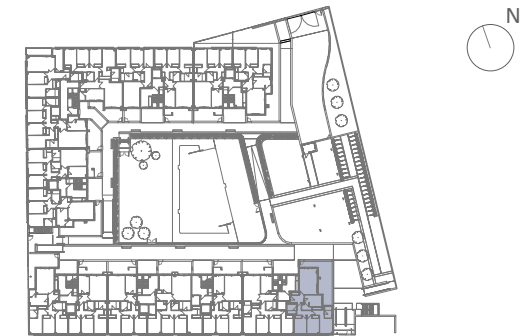


### EMPLAZAMIENTO



### CUADRO DE SUPERFICIES

Vestíbulo	5,40 m <sup>2</sup>
Salón-Comedor	20,80 m <sup>2</sup>
Cocina	8,03 m <sup>2</sup>
Distribuidor	4,50 m <sup>2</sup>
Dormitorio Principal	13,34 m <sup>2</sup>
Dormitorio 2	9,86 m <sup>2</sup>
Dormitorio 3	9,77 m <sup>2</sup>
Baño Principal	3,86 m <sup>2</sup>
Baño 2	4,12 m <sup>2</sup>
Lavadero	2,47 m <sup>2</sup>
<b>Total Sup. Útil Interior</b>	<b>82,15 m<sup>2</sup></b>
Terraza	29,72 m <sup>2</sup>
<b>Total Sup. Útil Exterior</b>	<b>29,72 m<sup>2</sup></b>
<b>Total Sup. Construida Interior</b>	<b>96,95 m<sup>2</sup></b>
<b>Total Sup. Construida incl. ZCC</b>	<b>108,50 m<sup>2</sup></b>
Según Decreto BOJA 218/2005	
<b>Total Sup. Útil</b>	<b>90,37 m<sup>2</sup></b>
<b>Total Sup. Construida incl. ZCC</b>	<b>118,20 m<sup>2</sup></b>

## Vivienda Portal 4 - Planta 0 - Puerta 1

1 m 2 m 3 m 4 m 5 m

La información aquí contenida puede ser modificada durante el transcurso de la ejecución de la obra por exigencias técnicas o jurídicas, sin que ello implique menoscabo en el nivel global de calidades. El mobiliario, incluido el de cocina, se refleja a efectos meramente decorativos, sin que se incluya en la oferta. Los peldaños de acceso a la vivienda y salidas a patios, puede alterarse en función de la rasante de las calles y corresponde a la D.F. fijar el criterio.